

BT30ニュードリルミルチャック

幅広い使用範囲

ドリル、タップ、リーマ、エンドミルと多くの刃物をチャック出来ます。

強力な把握力

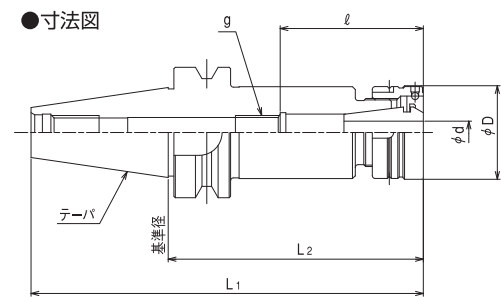
ダブルテーパコレットの強みです。

高圧クーラント対応

7.0MPaの高圧クーラントに対応します。

高バランス

外径部研削加工でバランスも良好です。



単位:mm

型 番	コレットツカミ能力d	ナット外径 D	全長 L1	基準径からの長さL2	長さ調整ネジ		テーパ	使用するコレット (別売)	使用するロックナット	使用するスパナ (別売)	長さ調整ネジ (別売)	クーラントシールスクリュ (別売)	質量 (kg)						
					g	最大 l													
BT30 -NDC7S-60	0.5~7.0	22	108.4	60	M8×0.75	55	BT30 7/24	YCC7	NDN7S	FS22	APM7-2	CSH7	0.5						
-NDC7S-90			138.4	90									0.6						
-NDC7S-120			168.4	120									0.7						
BT30 -NDC7-60			108.4	60									0.5						
-NDC7-90			138.4	90									0.6						
-NDC7-120	168.4	120	0.7																
BT30 -NDC10-60	0.5~10.0	33	108.4	60	M12×1.5	50		YCC10	NDN10	FS33	APM10-2	CSH10	0.5						
-NDC10-90			138.4	90				0.7											
-NDC10-120			168.4	120				0.9											
BT30 -NDC13-60			0.5~13.0	36				108.4	60	M15×1.5	62	YCC13	NDN13	FS36	APM13-2	CSH13	0.5		
-NDC13-90							138.4	90	0.7										
-NDC13-120	168.4	120			0.9														
BT30 -NDC16-75	2.5~16.0	42			123.4	75	M18×1.5	68	YCC16			NDN16	FS42	APM16-2	CSH16	0.7			
-NDC16-105					153.4	105			0.9										
-NDC16-120			168.4	120	1.1														
BT30 -NDC20-75			3.5~20.0	52	123.4	75			M15×1.5	60	YCC20	NDN20	FS52	APM13-1	—	0.7			
※ -NDC20-105					153.4	105								1.0					
-NDC20-120	168.4	120			1.2														
※ BT30 -NDC25-90	5.0~25.0	62			138.4	90	M15×1.5	80						YCC25	NDN25	FS62	APM13-2	—	1.0
※ -NDC25-120					168.4	120											1.7		

※クーラントシールスクリュは、セット出来ません。◆ATC用ボルトグリップテーパシャンク形状はMAS規格により製作しております。◆最大 l 寸法は長さ調整ネジ<APM型>を使用時のものです。◆コレット、スパナ、プルスタッド、クーラントシールスクリュ、長さ調整ネジは別途御注文下さい。

ドリルミルコレット



単位:mm

型 番	口径サイズ	コレットツカミ能力d	外 径	長 さ	適合する本体
YCC7-	1、1.5、2、2.5、3、3.5、4、5、6、7	0.5~7.0	13	20	NDC7、7S
YCC10-	1、1.5、2、2.5、3、3.5、4、5、6、7、8、9、10	0.5~10.0	18	28	NDC10
YCC13-	1、1.5、2、2.5、3、3.5、4、5、6、7、8、9、10、11、12、13	0.5~13.0	22	32	NDC13
YCC16-	3、3.5、4、5、6、7、8、9、10、11、12、13、14、15、16	2.5~15.0	26	35	NDC16
YCC20-	4、5、6、7、8、9、10、11、12、13、14、15、16、17、18、19、20	3.5~20.0	34	45	NDC20
YCC25-	6、7、8、9、10、11、12、13、14、15、16、17、18、19、20、21、22、23、24、25	5.0~25.0	42	56	NDC25

※ドリルミルコレットの振れ精度等級には、AA級品と標準品があります。AA級品をご注文の際はご指示下さい。
 ※口径サイズより0.5~1.0までのチャッキング能力があります。
 ※エンドミルをチャックする場合は、出来るだけコレットの最大口径でチャックして下さい。
 ※標準口径以外の特殊口径、およびインチ寸法口径のコレットも製作致しますので、ご用命下さい。

NDNロックナット



型 番	M	適合する本体	適合するコレット
NDN7S	M16×1.0	NDC7S	YCC7
NDN7	M18×1.0	NDC7	
NDN10	M24×1.0	NDC10	YCC10
NDN13	M28×1.0	NDC13	YCC13
NDN16	M33×1.5	NDC16	YCC16
NDN20	M42×1.5	NDC20	YCC20
NDN25	M50×1.5	NDC25	YCC25

フックスパナ



型 番	適合する本体	適合するロックナット
FS22	NDC7S	NDN7S
FS26	NDC7	NDN7
FS33	NDC10	NDN10
FS36	NDC13	NDN13
FS42	NDC16	NDN16
FS52	NDC20	NDN20
FS62	NDC25	NDN25

※フックスパナは特別付属品です。別途御注文下さい。

トルクリミッター付スパナ



型 番	推奨トルク Nm	適合する本体	適合するロックナット
FS22T	13	NDC7S	NDN7S
FS26T	13	NDC7	NDN7
FS33T	20	NDC10	NDN10
FS36T	30	NDC13	NDN13

※推奨トルク固定方式です。
 ※トルクリミッター付フックスパナは特別付属品です。別途御注文下さい。

BT30パワーロックミーリングチャック

高保持力

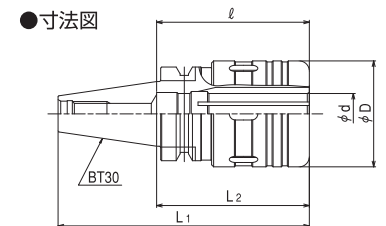
締付けカラーの肉厚を増し、チャック内径部をストレートスリットに改良して口元締まりを強化し、保持力の向上を図りました。

クーラント対応可能

クーラント穴付き、穴なし工具を選ばずクーラント対応可能です。

高剛性・高精度

締付けカラー端面密着方式 (2面拘束) により剛性が高く、シャンク部とチャック内径部の同芯度は0.005mm以内に作られております。



単位:mm

型 番	把握径 d	ナット外径 D	全長 L1	基準径からの長さL2	最大 l	テーパ	使用するコレット (別売)	使用するスパナ (別売)	質量 (kg)
BT30 -PMC20-75	20	52	123.4	75	75	BT30 7/24	SCR20 SCA20 SCC20	FS55	0.96
-PMC20-120			168.4	120	75				1.55

※工具のシャンク径はh7公差を御使用下さい。
 ※ATC用ボルトグリップテーパシャンク形状はMAS規格により製作しております。
 ※ストレートコレット、スパナは別途御注文下さい。

ストレートコレット

一般用

小径のストレートシャンクを把握するためのコレットです。

調整用

調整ネジ付きなので工具のセットが簡単にできます。

クーラント用

油穴付き工具を使用の際にご利用下さい。



型 番	口径サイズ	型 番	口径サイズ	型 番	口径サイズ
SCR20-	6,8,10,12,16	SCA20-	6,8,10,12,16	SCC20-	6,8,10,12,16

※工具のシャンク径はh7公差を御使用下さい。
 ※工具はコレット内に十分挿入し、保持長さを確保して下さい。
 ※各ストレートコレットの口径サイズ6、8、10、12は受注生産品です。

BT30ペンシルミルチャック

スリムなヘッド

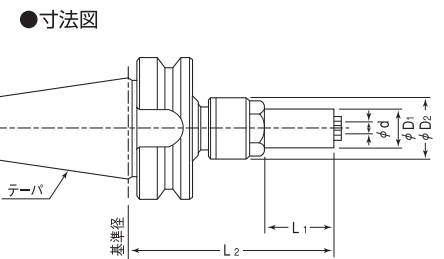
チャックの先端部が非常にスリムですので、ワークとの干渉もなく作業性が向上します。

安定した高精度が得られるメカニク

ペンシルミルチャックはドローバを回転させず、直線に引き込みますのでバラツキがありません。

振れ精度5μ以内 (特別仕様)

超精密品は25mm先端5μ以内を保証致します。ペンシルミルチャック本体とコレットをセットで御用命下さい。



単位:mm

型 番	コレットツカミ能力 d	テーパ	D1	D2	L1	L2	使用するコレット (別売)	使用するスパナ (別売)	質量 (kg)
BT30 -PCH6-90	3~6	BT30	17	27	31	90	YPC6	KS 6	0.56
-PCH10-100	3~10		23	34	45	100			

※コレット、プルスタッド、片ロスパナは別途ご注文下さい。
 ※上記以外の特殊サイズも製作致します。

ペンシルミルチャック



単位:mm

型 番	口径サイズ	外径	長さ	内ネジ	適合する本体
YPC 6-	3、4、6	13	39	M8 ×1.25	PCH6
YPC10-	3、4、6、8、10	18	54	M10×1.25	PCH10

片ロスパナ



型 番	適合する本体
KS 6	PCH6
KS10	PCH10

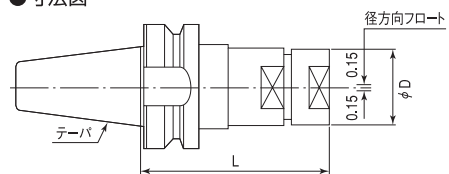
BT30フローティングタップホルダ

■径方向フロート機構を内蔵しておりますので、主軸とワークの芯ずれ誤差を補正して精密なネジ立てをすることが可能です。

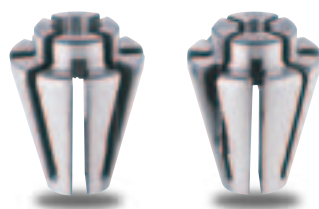
タップホルダ



●寸法図



タップコレット



単位:mm

型番	タッピング能力	テーバ	L	D	使用するコレット(別売)
BT30 -FTH10-75	M3~M10	BT30	75	29	TSC10
-FTH10-90			90		

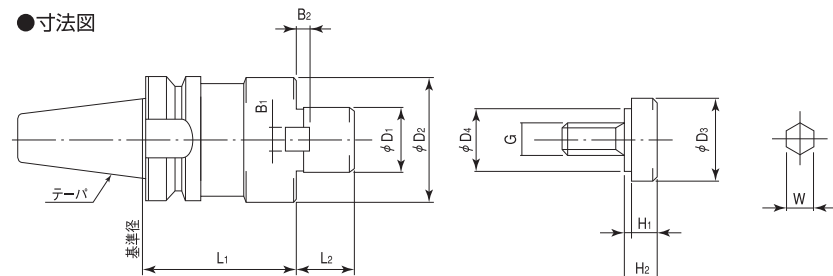
*コレット、プレススタッドは別途御注文下さい。

型番	適合する本体
TSC10-M3	FTH10
TSC10-M4	
TSC10-M5	
TSC10-M6	
TSC10-M8	
TSC10-M10	

BT30フェイスミルアーバ



●寸法図



単位:mm

型番	テーバ	D1	L1	D2	L2	B1	B2	G	D3	D4	H1	H2	W	質量(kg)
BT30 -FMA22-40	BT30	22.0	40	45	18	φ10	5	M10			8	—	6	0.70
-FMA22-60			60											0.90
BT30 -FMA22.225-40		22.225	40	45	18	8	3.5	M8	13	—	8	—	6	0.70
-FMA22.225-60				60										0.90
-FMA22.225-90				90										1.30
BT30 -FMA25.4-60		25.4	60	50	22	9.5	5	M12	33	23	10	12	10	1.00
-FMA25.4-90	90			1.50										

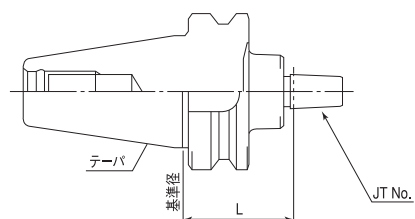
*上記標準サイズ以外の特種サイズも製作致します。

*プレススタッドは別途御注文下さい。

BT30ジャコブステーパアーバ

■テーバゲージの原器を保有し、テーバ当り85%以上の高い品質管理を行っておりますので、高精度、抜群の耐久性を誇ります。

●寸法図



単位:mm

型番	ジャコブステーバ	テーバ	L	質量(kg)
BT30-JTA1-30	JTNo.1	BT30	30	0.40
BT30-JTA2S-30	JTNo.2S	BT30	30	0.50
BT30-JTA6-30	JTNo.6	BT30	30	0.50

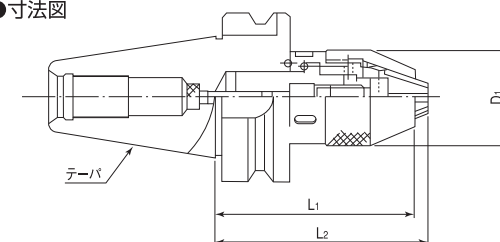


BT30 CNCキーレスドリルチャック

■シャンクとチャックが一体化しておりますので、コンパクトで且つ安全です。
■フックスパナで増し締めを行いますので、主軸急停止時でもスリーブが緩みません。
■振れ精度は0.05mm以内です。



●寸法図



単位:mm

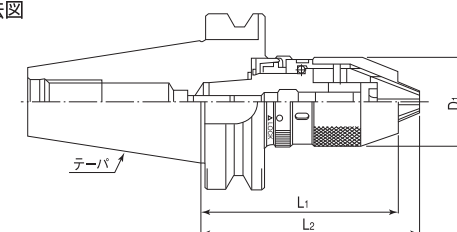
型番	ツカミ能力	D1	L1	L2	テーバ	使用するスパナ	質量(kg)
BT30-LC6.5F-70	0.5~6.5	34	70	76	BT30	FS6.5LC	0.60
BT30-LC13F-90	0.5~13	50	90	102	BT30	FS13LC	1.15

BT30スーパーキーレスドリムチャック

■スリーブブロック機構の採用により、逆転加工が可能です。
■M16までのタップ加工が可能です。
■振れ精度は0.05mm以内です。



●寸法図



単位:mm

型番	ツカミ能力	D1	L1	L2	テーバ	使用するスパナ	質量(kg)
BT30-SLC13-110	0.5~13	51	110	122.5	BT30	FS13LC	1.38

キーレスドリルチャック

■技術の結晶と品質管理の徹底により、世界で比類なき高精度に仕上げました。
■振れ精度
〈ゴールド〉0.03mm以内
〈シルバー〉0.05mm以内



単位:mm

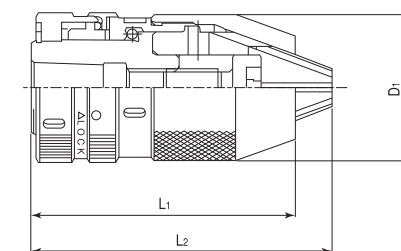
超精密級	精密級	ツカミ能力	テーバ	外径	長さ(爪閉)	長さ(爪開)	質量(kg)
LC3-J0 ゴールド	LC3-J0 シルバー	0.3~3	JTNNo.0	24	48	44	0.10
LC3-J1 ゴールド	LC3-J1 シルバー	0.3~3	JTNNo.1	24	48	44	0.10
LC6.5 ゴールド	LC6.5 シルバー	0.5~6.5	JTNNo.1	34	68	62	0.30
LC8 ゴールド	LC8 シルバー	0.5~8	JTNNo.2S	38	76	68.5	0.40
LC10 ゴールド	LC10 シルバー	0.5~10	JTNNo.2S	43	91	80	0.63
LC13 ゴールド	LC13 シルバー	0.5~13	JTNNo.6	50	103	91	0.94
LC16 ゴールド	LC16 シルバー	3~16	JTNNo.6	56	109	96	1.25

スーパーキーレスドリムチャック

■スリーブブロック機構の採用により、逆転加工が可能です。
■M16までのタップ加工が可能です。
■振れ精度は0.05mm以内です。



●寸法図



単位:mm

型番	ツカミ能力	D1	L1	L2	テーバ	使用するスパナ	質量(kg)
SLC13-J6	0.5~13	51	90.5	103	JT6	FS13LC	1.04
SLC13-J33	0.5~13	51	90.5	103	JT33	FS13LC	1.05